

# VÝROČNÍ ZPRÁVA

**Genisoft, a.s.**

**za rok 2011**



**Genisoft, a.s., IČ: 247 46 533, DIČ: CZ 247 46 533**

**Společnost je zapsána v obchodním rejstříku vedeného Městským soudem v Praze, oddíl B, vložka 16544**

## 1. OBSAH

|   |    |
|---|----|
| 1. Obsah.....   | 2  |
| 2. Úvodní slovo předsedy představenstva .....   | 3  |
| 3. Základní identifikační údaje o společnosti.....  | 4  |
| 4. Organizační členění akciové společnosti.....   | 5  |
| 5. Hodnocení podnikatelské činnosti za rok 2011.....  | 7  |
| 6. Plán hlavních úkolů a podnikatelský záměr pro rok 2012 .....   | 8  |
| 7. Dosažené hospodářské výsledky v roce 2011, účetní výkazy,<br>přílohy.....  | 9  |
| 8. Zpráva představenstva o vztazích mezi ovládající a ovládanou osobou.   | 19 |
| 9. Zpráva auditora o ověření účetní závěrky.....  | 20 |
| 10. Návrh představenstva na schválení účetní závěrky a rozhodnutí<br>o hospodářském výsledku za rok 2011.....   | 21 |
| 11. Zpráva o činnosti výzkumu, vývoje a ochrany životního prostředí .....   | 22 |
| 12. Informace o skutečnostech, které nastaly až po rozvahovém dni a jsou<br>významné pro naplnění účelu výroční zprávy, Informace o zahraniční<br>organizační složce..... | 23 |
| 13. Zpráva nezávislého auditora o prověrce zprávy o vztazích a ověření<br>výroční zprávy.....   | 24 |

## 2. ÚVODNÍ SLOVO PŘEDSEDY PŘEDSTAVENSTVA

Vážení obchodní přátelé,

již podruhé Vám předkládám Výroční zprávu naší společnosti Genisoft, a.s.

Je mi potěšením oznámit, že veškeré plány s jakými byla společnost předloni založena, ať již obchodní či ekonomické, byly naplněny a to přes silně saturovaný trh a dopady hospodářské krize, které se samozřejmě nevyhnuly ani trhu IT.

Společnost Genisoft a.s. vznikla, aby uspokojila rostoucí poptávku po sofistikovaných službách a nadstandardních dodávkách v oblasti hardwarových a softwarových řešení, stejně jako po službách s tou problematikou související. V roce 2011 se podařilo rozšířit naše klientské portfolio a připravit tak další stavební kameny pro budoucí růst tržeb, zejména pak ve specifické oblasti bezpečnosti.

Jsmě tedy mladou, avšak moderní a zejména dynamickou společností, zaměřenou na komplexní služby v oblasti informačních a komunikačních technologií (ICT) a informačních systémů (IS). Naše služby pojmáme jako vysoce jakostní s odpovídající přidanou hodnotou. Stavíme na diferenciaci, tedy odlišení od konkurence klientským přístupem a vysokou kvalitou, která souvisí samozřejmě s přesným a kvalifikovaným řízením lidských zdrojů -stavíme na nejlepších týmech a odbornících, jakými náš trh disponuje a jsem hrdí na to, že pracují a spolupracují právě s naší společností.

Věřím, že i rok 2012 bude v znamení rostoucích tržeb ve službách vysoké kvality a dalšího rozšiřování našeho portfolio v souladu s dlouhodobými plány naší společnosti.

S úctou

A handwritten signature in blue ink, appearing to read 'Malčík', written in a cursive style.

RNDr. Martin Malčík, Ph.D.



Genisoft, a.s., IČ: 247 46 533, DIČ: CZ 247 46 533

Společnost je zapsána v obchodním rejstříku vedeného Městským soudem v Praze, oddíl B, vložka 16544

### 3. ZÁKLADNÍ IDENTIFIKAČNÍ ÚDAJE O SPOLEČNOSTI

Obchodní firma: **Genisoft a.s.**  
Sídlo: Primátorská 296/38, Libeň, 180 00 Praha 8  
IČ: 247 46 533  
Právní forma: akciová společnost  
Datum zápisu do OR: 8.10.2010  
Základní kapitál: 2 000 000,-Kč  
Akcie: 100 kusů na majitele

#### **Předmět podnikání:**

- Výroba, obchod a služby neuvedené v přílohách 1 až 3 živnostenského zákona

#### **Plánované rozšíření:**

- Poskytování software, poradenství v oblasti informačních technologií, zpracování dat, hostingové a související činnosti a webové portály
- Zprostředkování obchodu a služeb
- Poskytování technických služeb
- Velkoobchod a maloobchod
- Poradenská a konzultační činnost, zpracování odborných studií a posudků
- Testování, měření, analýzy a kontroly
- Mimoškolní výchova a vzdělávání, pořádání kurzů, školení, včetně lektorské činnosti



**Genisoft, a.s., IČ: 247 46 533, DIČ: CZ 247 46 533**

**Společnost je zapsána v obchodním rejstříku vedeného Městským soudem v Praze, oddíl B, vložka 16544**

## 4. ORGANIZAČNÍ ČLENĚNÍ AKCIOVÉ SPOLEČNOSTI

**Dozorčí rada:** pracovala v roce 2011 v následujícím složení:

PhDr. Zdeněk Hais

Bc. Martin Olišar

Ing. Michal Gallik

Jakub Maur, do 17.1.2011

Radka Maurová, do 17.1.2011

Tereza Hujerová, do 17.1.2011

**Představenstvo pracovalo** v roce 2011 v následujícím složení:

RNDr. Martin Malčík, Ph.D.

p. Tomáš Pelikán

p. Jaroslav Pipošiar

Přemysl Kubáň, do 17.2011

Ing. Pavel Paška, do 12.6.2011

**Organizační členění společnosti k 31.12. 2011:**

Valná hromada

Představenstvo

Dozorčí rada

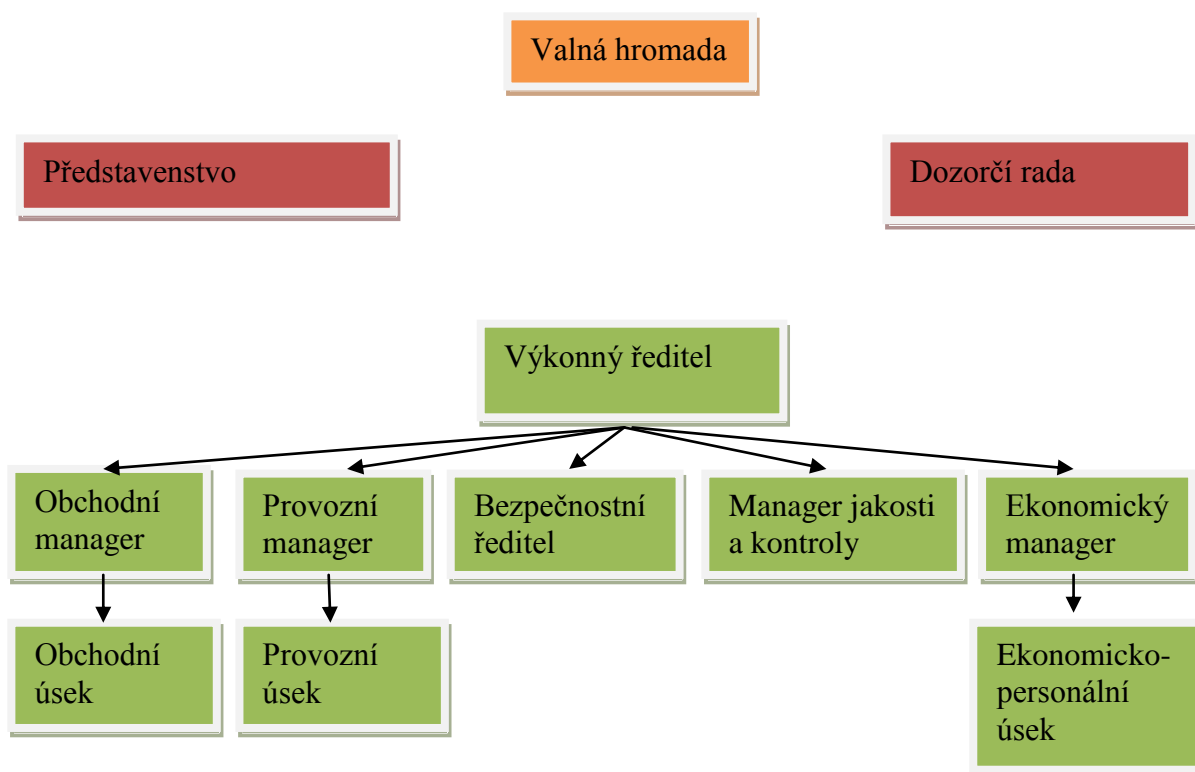
Výkonný ředitel společnosti

Úseky a útvary společnosti: obchodní, provozní, ekonomický a personální,

Manager jakosti a Bezpečnostní ředitel



## Organigram společnosti



## 5. Hodnocení podnikatelské činnosti za rok 2011

Rok 2011 byl pro společnost úspěšný, zdařilo se dokončit veškeré procesy související s plnohodnotnou aktivací společnosti na plný výkon. Dokončila změny v orgánech a realizovala implementaci organizačních procesů pro implementaci standardů ISO a ISMS. Bylo implementováno bezpečnostní pravidlo, že za společnost jednájí vždy dvě osoby v souladu a zároveň.

Podnikatelský plán byl zcela naplněn, čemuž odpovídá obrat i výsledky společnosti. V roce 2011 došlo k zahájení spolupráce s novými strategickými klienty, u kterých je velký potenciál růstu i v dalších službách a širší kooperaci ( Penta , ČEZ ).

Po stránce obchodních plánů byl tedy rok 2011 překročen a položil dobré základy aktivitám v roce 2012.

## **6. PLÁN HLAVNÍCH ÚKOLU A PODNIKATELSKÝ ZÁMĚR PRO ROK 2011**

**(informace o předpokládaném vývoji účetní  
jednotky)**

Moto: zvýšení obrátu, stabilizace organizačních struktur, posilování profesního povědomí o společnosti Genisoft, a.s.

Genisoft, a.s. bude nadále zvyšovat počet svých klientů, soustředí svou obchodní politiku na velké společnosti a projekty se stabilnějšími příjmy

**Cíle podporující realizaci:**

- a) rozvíjet podnikový potenciál na bázi další realizace moderních metod řízení umožňující realizaci principu rychlé reakce na měnící se potřeby trhu a ekonomickou recesy
- b) zvyšovat tržní podíl ve službách s vysokou přidanou hodnotou a ve službách s trvalejším příjmem (posilování profilu služeb v oblasti bezpečnosti)
- c) omezit podnikatelská rizika orientací na vysokou kvalitu překračující běžné systémy řízení jakosti (TQM)
- d) prosazování proinovační kultury
- e) monitorovat spokojenost klientů, zajišťovat jejich komplexní současné a budoucí potřeby
- f) rozvíjet řízení a péči o lidské zdroje, budovat společnost na znalostních principech
- g) zvyšovat konkurenceschopnost firmy optimalizací produktového portfolia stabilizací struktur řízení a aplikací moderní metody motivace a hmotné zainteresovanosti zaměstnanců na jejich podílech při zajišťování cílů firmy
- h) organizační strukturu odvíjet od podnikové soustavy cílů a procesů zajišťujících tyto cíle – základním dlouhodobým cílem je růst hodnoty firmy
- i) posilovat image vysoce stabilní profesionální společnosti ve specializované oblasti IT
- j) udržovat vysokou kvalitu služeb



## **7. DOSAŽENÉ HOSPODÁŘSKÉ VÝSLEDKY V ROCE 2011, ÚČETNÍ VÝKAZY A PŘÍLOHY**

V druhém roce naší činnosti se podařilo naplnit i přeplnit plán a mít stabilní CF. Pro rok 2012 plánujeme další nárůsty a vyšší stabilizaci CF. I nadále se naše společnost obešla bez cizích zdrojů.

Rozvaha podle Přílohy č. 1  
vyhlášky č. 500/2002 Sb.

Účetní jednotka doručí  
účetní závěrku současně  
s doručením daňového přiznání  
za daň z příjmů

1 x příslušnému finančnímu  
úřadu

# ROZVAHA v plném rozsahu

ke dni 31.12.2011  
( v celých tisících Kč )

| Rok  | Měsíc | IČ       |
|------|-------|----------|
| 2011 |       | 24746533 |

Obchodní firma nebo jiný název účetní jednotky

Genisoft, a.s.

Sídlo nebo bydliště účetní jednotky  
a místo podnikání liší-li se od bydliště

Primátorská 296 / 38  
Praha 8  
180 00

| Označení<br>a | AKTIVA<br>b   | čís.<br>řad.<br>c | Běžné účetní období |              |            | Minulé úč. období |
|---------------|---|-------------------|---------------------|--------------|------------|-------------------|
|               |   |                   | Brutto<br>1         | Korekce<br>2 | Netto<br>3 | Netto<br>4        |
|               | AKTIVA CELKEM Součet A až D                                     | 1                 | 3 290               | -28          | 3 262      |                   |
| A.            | Pohledávky za upsaný základní kapitál                           | 2                 |                     |              |            |                   |
| B.            | Dlouhodobý majetek Součet B.I. až B.III.                        | 3                 | 168                 | -28          | 140        |                   |
| B. I.         | Dlouhodobý nehmotný majetek Součet I.1. až I.8.                 | 4                 | 85                  | -11          | 74         |                   |
| B. I. 1.      | Zřizovací výdaje  | 5                 | 85                  | -11          | 74         |                   |
| 2.            | Nehmotné výsledky výzkumu a vývoje                              | 6                 |                     |              |            |                   |
| 3.            | Software  | 7                 |                     |              |            |                   |
| 4.            | Ocenitelná práva  | 8                 |                     |              |            |                   |
| 5.            | Goodwill  | 9                 |                     |              |            |                   |
| 6.            | Jiný dlouhodobý nehmotný majetek                                | 10                |                     |              |            |                   |
| 7.            | Nedokončený dlouhodobý nehmotný majetek                         | 11                |                     |              |            |                   |
| 8.            | Poskytnuté zálohy na dlouhodobý nehmotný majetek                | 12                |                     |              |            |                   |
| B. II.        | Dlouhodobý hmotný majetek Součet II.1. až II.9.                 | 13                | 83                  | -17          | 66         |                   |
| B. II. 1.     | Pozemky   | 14                |                     |              |            |                   |
| 2.            | Stavby  | 15                |                     |              |            |                   |
| 3.            | Samostatné movité věci a soubory movitých věcí                  | 16                | 83                  | -17          | 66         |                   |
| 4.            | Pěstelské celky trvalých porostů                                | 17                |                     |              |            |                   |
| 5.            | Dospělá zvířata a jejich skupiny                                | 18                |                     |              |            |                   |
| 6.            | Jiný dlouhodobý hmotný majetek                                  | 19                |                     |              |            |                   |
| 7.            | Nedokončený dlouhodobý hmotný majetek                           | 20                |                     |              |            |                   |
| 8.            | Poskytnuté zálohy na dlouhodobý hmotný majetek                  | 21                |                     |              |            |                   |
| 9.            | Oceňovací rozdíly k nabytému majetku                            | 22                |                     |              |            |                   |
| B. III.       | Dlouhodobý finanční majetek Součet III.1. až III.7.             | 23                |                     |              |            |                   |
| B. III. 1.    | Podíly – ovládaná osoba   | 24                |                     |              |            |                   |
| 2.            | Podíly v účetních jednotkách pod podstatným vlivem              | 25                |                     |              |            |                   |
| 3.            | Ostatní dlouhodobé cenné papíry a podíly                        | 26                |                     |              |            |                   |
| 4.            | Půjčky a úvěry – ovládaná nebo ovládající osoba, podstatný vliv | 27                |                     |              |            |                   |
| 5.            | Jiný dlouhodobý finanční majetek                                | 28                |                     |              |            |                   |
| 6.            | Požizovaný dlouhodobý finanční majetek                          | 29                |                     |              |            |                   |
| 7.            | Poskytnuté zálohy na dlouhodobý finanční majetek                | 30                |                     |              |            |                   |

| Označení<br>a | AKTIVA<br>b  | čís.<br>řád.<br>c | Běžné účetní období |              |            | Minulé úč. období |
|---------------|--|-------------------|---------------------|--------------|------------|-------------------|
|               |  |                   | Brutto<br>1         | Korekce<br>2 | Netto<br>3 | Netto<br>4        |
| C.            | Oběžná aktiva Součet C.I. až C.IV.                               | 31                | 3 122               |              | 3 122      |                   |
| C. I.         | Zásoby Součet I.1. až I.6.                                       | 32                |                     |              |            |                   |
| C. I. 1.      | Materiál   | 33                |                     |              |            |                   |
| 2.            | Nedokončená výroba a polotovary                                  | 34                |                     |              |            |                   |
| 3.            | Výrobky  | 35                |                     |              |            |                   |
| 4.            | Mladá a ostatní zvířata a jejich skupiny                         | 36                |                     |              |            |                   |
| 5.            | Zboží  | 37                |                     |              |            |                   |
| 6.            | Poskytnuté zálohy na zásoby                                      | 38                |                     |              |            |                   |
| C. II.        | Dlouhodobé pohledávky Součet II.1. až II.8.                      | 39                |                     |              |            |                   |
| C. II. 1.     | Pohledávky z obchodních vztahů                                   | 40                |                     |              |            |                   |
| 2.            | Pohledávky – ovládaná nebo ovládající osoba                      | 41                |                     |              |            |                   |
| 3.            | Pohledávky – podstatný vliv                                      | 42                |                     |              |            |                   |
| 4.            | Pohledávky za společníky, členy družstva a za účastníky sdružení | 43                |                     |              |            |                   |
| 5.            | Dlouhodobé poskytnuté zálohy                                     | 44                |                     |              |            |                   |
| 6.            | Dohadné účty aktivní   | 45                |                     |              |            |                   |
| 7.            | Jiné pohledávky  | 46                |                     |              |            |                   |
| 8.            | Odložená daňová pohledávka                                       | 47                |                     |              |            |                   |
| C. III.       | Krátkodobé pohledávky Součet III.1. až III.9.                    | 48                | 794                 |              | 794        |                   |
| C. III. 1.    | Pohledávky z obchodních vztahů                                   | 49                | 794                 |              | 794        |                   |
| 2.            | Pohledávky – ovládaná nebo ovládající osoba                      | 50                |                     |              |            |                   |
| 3.            | Pohledávky – podstatný vliv                                      | 51                |                     |              |            |                   |
| 4.            | Pohledávky za společníky, členy družstva a za účastníky sdružení | 52                |                     |              |            |                   |
| 5.            | Sociální zabezpečení a zdravotní pojištění                       | 53                |                     |              |            |                   |
| 6.            | Stát - daňové pohledávky   | 54                |                     |              |            |                   |
| 7.            | Krátkodobé poskytnuté zálohy                                     | 55                |                     |              |            |                   |
| 8.            | Dohadné účty aktivní   | 56                |                     |              |            |                   |
| 9.            | Jiné pohledávky  | 57                |                     |              |            |                   |
| C. IV.        | Krátkodobý finanční majetek Součet IV.1. až IV.4.                | 58                | 2 328               |              | 2 328      |                   |
| C. IV. 1.     | Peníze   | 59                | 1 872               |              | 1 872      |                   |
| 2.            | Účty v bankách   | 60                | 456                 |              | 456        |                   |
| 3.            | Krátkodobé cenné papíry a podíly                                 | 61                |                     |              |            |                   |
| 4.            | Pofizovaný krátkodobý finanční majetek                           | 62                |                     |              |            |                   |
| D. I.         | Časové rozlišení Součet I.1. až I.3.                             | 63                |                     |              |            |                   |
| D. I. 1.      | Náklady příštích období  | 64                |                     |              |            |                   |
| 2.            | Komplexní náklady příštích období                                | 65                |                     |              |            |                   |
| 3.            | Příjmy příštích období   | 66                |                     |              |            |                   |

| Označení   | PASIVA   | čís.<br>řad. | Stav v běžném<br>účetním období | Stav v minulém<br>účetním období |
|------------|--|--------------|---------------------------------|----------------------------------|
| a          | b  | c            | 5                               | 6                                |
|            | PASIVA CELKEM <span style="float:right">Součet A až C</span>   | 67           | 3 262                           |                                  |
| A.         | Vlastní kapitál <span style="float:right">Součet A.I. až A.V.</span>   | 68           | 2 184                           |                                  |
| A. I.      | Základní kapitál <span style="float:right">Součet I.1. až I.3.</span>  | 69           | 2 000                           |                                  |
| A. I. 1.   | Základní kapitál   | 70           | 2 000                           |                                  |
| 2.         | Vlastní akcie a vlastní obchodní podíly (-)  | 71           |                                 |                                  |
| 3.         | Změny základního kapitálu  | 72           |                                 |                                  |
| A. II.     | Kapitálové fondy <span style="float:right">Součet II.1. až II.5.</span>  | 73           |                                 |                                  |
| A. II. 1.  | Emissionní náklady   | 74           |                                 |                                  |
| 2.         | Ostatní kapitálové fondy   | 75           |                                 |                                  |
| 3.         | Oceňovací rozdíly z přecenění majetku a závazků  | 76           |                                 |                                  |
| 4.         | Oceňovací rozdíly z přecenění při přeměnách společností  | 77           |                                 |                                  |
| 5.         | Rozdíly z přeměn společností   | 121          |                                 |                                  |
| A. III.    | Rezervní fondy, nedělitelný fond a ostatní fondy ze zisku <span style="float:right">Součet III.1. až III.2.</span> | 78           |                                 |                                  |
| A. III. 1. | Zákonný rezervní fond / Nedělitelný fond   | 79           |                                 |                                  |
| 2.         | Statutární a ostatní fondy   | 80           |                                 |                                  |
| A. IV.     | Výsledek hospodaření minulých let <span style="float:right">Součet IV.1. až IV.2.</span>                           | 81           |                                 |                                  |
| A. IV. 1.  | Nerozdělený zisk minulých let  | 82           |                                 |                                  |
| 2.         | Neuhrazená ztráta minulých let   | 83           |                                 |                                  |
| A. V.      | Výsledek hospodaření běžného účetního období /+ -/   | 84           | 184                             |                                  |
| B.         | Cizí zdroje <span style="float:right">Součet B.I. až B.IV.</span>  | 85           | 1 070                           |                                  |
| B. I.      | Rezervy <span style="float:right">Součet I.1. až I.4.</span>   | 86           |                                 |                                  |
| B. I. 1.   | Rezervy podle zvláštních předpisů  | 87           |                                 |                                  |
| 2.         | Rezerva na důchody a podobné závazky   | 88           |                                 |                                  |
| 3.         | Rezerva na daň z příjmů  | 89           |                                 |                                  |
| 4.         | Ostatní rezervy  | 90           |                                 |                                  |
| B. II.     | Dlouhodobé závazky <span style="float:right">Součet II.1. až II.10.</span>   | 91           | 346                             |                                  |
| B. II. 1.  | Závazky z obchodních vztahů  | 92           | 300                             |                                  |
| 2.         | Závazky – ovládaná nebo ovládající osoba   | 93           |                                 |                                  |
| 3.         | Závazky - podstatný vliv   | 94           |                                 |                                  |
| 4.         | Závazky ke společníkům, členům družstva a k účastníkům sdružení  | 95           |                                 |                                  |
| 5.         | Dlouhodobé přijaté zálohy  | 96           |                                 |                                  |
| 6.         | Vydané dluhopisy   | 97           |                                 |                                  |
| 7.         | Dlouhodobé směnky k úhradě   | 98           |                                 |                                  |
| 8.         | Dohadné účty pasivní   | 99           |                                 |                                  |
| 9.         | Jiné závazky   | 100          | 46                              |                                  |
| 10.        | Odložený daňový závazek  | 101          |                                 |                                  |

| Označení<br>a | PASIVA<br>b  | čís.<br>řad.<br>c | Stav v běžném<br>účetním období<br>5 | Stav v minulém<br>účetním období<br>6 |
|---------------|--|-------------------|--------------------------------------|---------------------------------------|
| B. III.       | Krátkodobé závazky <span style="float: right;">Součet III.1. až III.11.</span>     | 102               | 724                                  |                                       |
| B. III. 1.    | Závazky z obchodních vztahů  | 103               | 440                                  |                                       |
| 2.            | Závazky – ovládaná nebo ovládající osoba   | 104               |                                      |                                       |
| 3.            | Závazky – podstatný vliv   | 105               |                                      |                                       |
| 4.            | Závazky ke společníkům, členům družstva a k účastníkům sdružení                    | 106               |                                      |                                       |
| 5.            | Závazky k zaměstnancům   | 107               | 58                                   |                                       |
| 6.            | Závazky ze sociálního zabezpečení a zdravotního pojištění                          | 108               | 25                                   |                                       |
| 7.            | Stát – daňové závazky a dotace   | 109               | 201                                  |                                       |
| 8.            | Krátkodobé přijaté zálohy  | 110               |                                      |                                       |
| 9.            | Vydané dluhopisy   | 111               |                                      |                                       |
| 10.           | Dohadné účty pasivní   | 112               |                                      |                                       |
| 11.           | Jiné závazky   | 113               |                                      |                                       |
| B. IV.        | Bankovní úvěry a výpomoci <span style="float: right;">Součet IV.1. až IV.3.</span> | 114               |                                      |                                       |
| B. IV. 1.     | Bankovní úvěry dlouhodobé  | 115               |                                      |                                       |
| 2.            | Krátkodobé bankovní úvěry  | 116               |                                      |                                       |
| 3.            | Krátkodobé finanční výpomoci   | 117               |                                      |                                       |
| C. I.         | Časové rozlišení <span style="float: right;">Součet I.1. až I.2.</span>            | 118               | 8                                    |                                       |
| C. I. 1.      | Výdaje příštích období   | 119               | 8                                    |                                       |
| 2.            | Výnosy příštích období   | 120               |                                      |                                       |

|                              |                   |  |  |
|------------------------------|-------------------|--|--|
| Sešaveno dne: 09.11.2012     |                   | Podpisový záznam statutárního orgánu účetní jednotky<br>nebo podpisový vzor fyzické osoby, která je účetní jednotkou |  |
| Právní forma účetní jednotky | Předmět podnikání | Pozn.:   |  |
|                              |                   |  |  |

Výkaz zisku a ztráty ve druhovém členění podle Přílohy č. 2 vyhlášky č. 500/2002 Sb.

Účetní jednotka doručí účetní závěrku současně s doručením daňového přiznání za daň z příjmů

1 x příslušnému finančnímu úřadu

## VÝKAZ ZISKU A ZTRÁTY v plném rozsahu

ke dni 31.12.2011  
( v celých tisících Kč )

| Rok  | Měsíc | IČ       |
|------|-------|----------|
| 2011 |       | 24746533 |

Obchodní firma nebo jiný název účetní jednotky

Genisoft, a.s.

Sídlo nebo bydliště účetní jednotky  
a místo podnikání liší-li se od bydliště

Primátorská 296 / 38  
Praha 8  
180 00

| Označení<br>a | TEXT<br>b  | Číslo řádku<br>c | Skutečnost v účetním období |              |
|---------------|--|------------------|-----------------------------|--------------|
|               |  |                  | běžném<br>1                 | minulém<br>2 |
| I.            | Tržby za prodej zboží  | 1                | 2 691                       |              |
| A.            | Náklady vynaložené na prodané zboží  | 2                | 2 461                       |              |
| +             | Obchodní marže I. - A.   | 3                | 230                         |              |
| II.           | Výkony Součet II.1. až II.3.   | 4                | 1 352                       |              |
| II. 1.        | Tržby za prodej výrobků a služeb   | 5                | 1 352                       |              |
| 2.            | Změna stavu zásob vlastní výroby   | 6                |                             |              |
| 3.            | Aktivace   | 7                |                             |              |
| B.            | Výkonová spotřeba Součet B.1. až B.2.  | 8                | 856                         |              |
| B. 1.         | Spotřeba materiálu a energie   | 9                | 25                          |              |
| 2.            | Služby   | 10               | 833                         |              |
| +             | Přidaná hodnota I. - A. + II. - B.   | 11               | 724                         |              |
| C.            | Osobní náklady Součet C.1. až C.4.   | 12               | 463                         |              |
| C. 1.         | Mzdové náklady   | 13               | 351                         |              |
| 2.            | Odměny členům orgánů společnosti a družstva  | 14               |                             |              |
| 3.            | Náklady na sociální zabezpečení a zdravotní pojištění  | 15               | 112                         |              |
| 4.            | Sociální náklady   | 16               |                             |              |
| D.            | Daně a poplatky  | 17               | 1                           |              |
| E.            | Odpisy dlouhodobého nehmotného a hmotného majetku  | 18               | 28                          |              |
| III.          | Tržby z prodeje dlouhodobého majetku a materiálu Součet III.1. až III.2.                         | 19               |                             |              |
| III. 1.       | Tržby z prodeje dlouhodobého majetku   | 20               |                             |              |
| 2.            | Tržby z prodeje materiálu  | 21               |                             |              |
| F.            | Zůstatková cena prodaného dlouhodobého majetku a materiálu Součet F.1. až F.2.                   | 22               |                             |              |
| F. 1.         | Zůstatková cena prodaného dlouhodobého majetku   | 23               |                             |              |
| 2.            | Prodaný materiál   | 24               |                             |              |
| G.            | Změna stavu rezerv a opravných položek v provozní oblasti a komplexních nákladů oříděných období | 25               |                             |              |
| IV.           | Ostatní provozní výnosy  | 26               |                             |              |
| H.            | Ostatní provozní náklady   | 27               |                             |              |
| V.            | Převod provozních výnosů   | 28               |                             |              |
| I.            | Převod provozních nákladů  | 29               |                             |              |
| *             | Provozní výsledek hospodaření rozdíl výnosů a nákladů řádků I. až I. a výnosů I. až I.           | 30               | 232                         |              |

| Označení<br>a | TEXT<br>b  | číslo<br>řádku<br>c | Skutečnost v účetním období |              |
|---------------|--|---------------------|-----------------------------|--------------|
|               |  |                     | běžném<br>1                 | minulém<br>2 |
| VI.           | Tržby z prodeje cenných papírů a podílů  | 31                  |                             |              |
| J.            | Prodané cenné papíry a podíly  | 32                  |                             |              |
| VII.          | Výnosy z dlouhodobého finančního majetku Součet VII.1. až VII.3.   | 33                  |                             |              |
| VII.1.        | Výnosy z podílů v ovládaných osobách a v účetních jednotkách pod podstatným vlivem                                       | 34                  |                             |              |
| 2.            | Výnosy z ostatních dlouhodobých cenných papírů a podílů  | 35                  |                             |              |
| 3.            | Výnosy z ostatního dlouhodobého finančního majetku   | 36                  |                             |              |
| VIII.         | Výnosy z krátkodobého finančního majetku   | 37                  |                             |              |
| K.            | Náklady z finančního majetku   | 38                  |                             |              |
| IX.           | Výnosy z přecenění cenných papírů a derivátů   | 39                  |                             |              |
| L.            | Náklady z přecenění cenných papírů a derivátů  | 40                  |                             |              |
| M.            | Změna stavu rezerv a opravných položek ve finanční oblasti   | 41                  |                             |              |
| X.            | Výnosové úroky   | 42                  |                             |              |
| N.            | Nákladové úroky  | 43                  | 5                           |              |
| XI.           | Ostatní finanční výnosy  | 44                  | 121                         |              |
| O.            | Ostatní finanční náklady   | 45                  | 113                         |              |
| XII.          | Převod finančních výnosů   | 46                  |                             |              |
| P.            | Převod finančních nákladů  | 47                  |                             |              |
| *             | Finanční výsledek hospodaření Rozdíl výnosů a nákladů řádků VI. až O. a součet P. Součet Q.1. až Q.2.                    | 48                  | 3                           |              |
| Q.            | Daň z příjmů za běžnou činnost   | 49                  | 51                          |              |
| Q. 1.         | -splatná   | 50                  | 51                          |              |
| 2.            | -odložená  | 51                  |                             |              |
| **            | Výsledek hospodaření za běžnou činnost   | 52                  | 184                         |              |
| XIII.         | Mimořádné výnosy   | 53                  |                             |              |
| R.            | Mimořádné náklady  | 54                  |                             |              |
| S.            | Daň z příjmů z mimořádné činnosti Součet S.1. až S.2.  | 55                  |                             |              |
| S. 1.         | -splatná   | 56                  |                             |              |
| 2.            | -odložená  | 57                  |                             |              |
| *             | Mimořádný výsledek hospodaření XIII. - R. - S.   | 58                  |                             |              |
| T.            | Převod podílu na výsledku hospodaření společníkům (+/-)  | 59                  |                             |              |
| ***           | Výsledek hospodaření za účetní období (+/-) výsledek hospodaření za běžnou činnost + mimořádný výsledek hospodaření - T. | 60                  | 184                         |              |
| ****          | Výsledek hospodaření před zdaněním provozní výsl. hosp. + finanční výsl. hosp. + XIII. - R.                              | 61                  | 235                         |              |

|                              |                   |   |  |
|------------------------------|-------------------|---|--|
| Sešaveno dne: 09.11.2012     |                   | Podpisový záznam statutárního orgánu účetní jednotky nebo podpisový vzor fyzické osoby, která je účetní jednotkou |  |
| Právní forma účetní jednotky | Předmět podnikání | Pozn.:  |  |

Čl. I

Obecné údaje

Název: Gemisoft, a.s.

Právní forma: akciová společnost

Sídlo: Praha 8, Primátorská 296 / 38, PSČ 180 00

DIČ: **CZ24746533**

Činnost podnikatelských, finančních, organizačních a ekonomických poradců

Výše vkladů:

a) 100% - vklad 2 000 000 Kč, 100 ks kmenových akcií na majitele změna 17.1.2011

Změny a dodatky: v r. 2011 změna 17.1.2011 společnost založena 8.10.2010

Statutární a dozorčí orgány:

**Představenstvo :**

Tomáš Pelikán – člen představenstva

Ing. Pavel Paška – člen představenstva změna v roce 2011 zánik 15.6.2011

Jaroslav Pipošiar - člen představenstva změna v roce 2011 vznik 15.6.2011

RNDr. Martin Malčík Ph.D. – člen představenstva

**Dozorčí rada :**

PhDr. Zdeněk Hais – člen dozorčí rady

Bc. Martin Olišar – člen dozorčí rady

Ing. Michal Gallík - člen dozorčí rady

2. Společnost nemá žádný podíl v jiné společnosti.

3. Průměrný počet zaměstnanců: 1

odměny ostatních stat. a dozorčích orgánů: 0





## Čl. II

### Informace o účetních metodách, obecných účetních zásadách a způsobech oceňování

1. Způsob ocenění:
  - a) zásob nakupovaných a vytvořených ve vlastní režii: účtování zásob se provádí způsobem B, pořizovací cenou, k přepočtu zásob nakoupených ze zahraničí je používán aktuální kurz ČNB
  - b) hmotného a nehmotného investičního majetku: pořizovací cenou
  - c) cenných papírů a majetkových účastí: 0
2. Způsob stanovení reprodukční pořizovací ceny: nebylo použito
3. Druhy vedlejších pořizovacích nákladů a složky nákladů stanovených na úrovni vlastních nákladů: doprava a clo
4. Změny způsobu oceňování, postupu odpisování, účtování, usprádní účetní závěrky oproti předcházejícímu účetnímu období:
5. Způsob stanovení opravných položek k majetku: 0
6. Způsob sestavení odpisových plánů: odpisový plán byl sestaven v souladu se zákonem č. 586/1992 Sb. ve znění pozdějších předpisů. Byl zvolen zrychlený způsob odepisování. Drobný hmotný majetek nebyl v r. 2011 odepisován a je evidován na účtu 112/010. Účetní odpisy jsou shodně s daňovými.

## Čl. III

### Doplňující informace k rozvaze a výkazu zisků a ztrát obsažené v příloze

1. Hmotný a nehmotný majetek kromě pohledávek:
  - a) rozpis hmotného majetku, který je zatížen zástavním právem: 0  
uvedena přehled o majetku, jehož tržní ocenění je výrazně vyšší než jeho ocenění v účetnictví: 0
  - b) počet a nominální hodnota investičních majetkových a cenných papírů: 0
  - c) rozdíly mezi vstupní cenou ve smyslu § 29 odst. 1 písm. c) zákona č. 586/92 Sb.: 0
2. Pohledávky:
  - a) souhrnná výše pohledávek : 793 403,- Kč
3. Vlastní jmění:
  - a) popis změn vlastního jmění: 0



b) rozdělení zisku: zisk je ponechán ve firmě /nerozdělený zisk z let minulých 0,- Kč

c) základní jmění: 2 000 tis. Kč

4. Závazky:

a) souhrnná výše závazků: 744 157,-Kč

5. Jednotlivé zákonné a ostatní účetní rezervy: zákonný rezervní fond ve výši 0 tis. Kč

6. Výnosy z běžné činnosti: 4164 tis. Kč

A handwritten signature in blue ink, appearing to read 'Tomáš Pelikán'.

Tomáš Pelikán

člen představenstva

## **8. ZPRÁVA PŘEDSTAVENSTVA O VZTAZÍCH MEZI OVLÁDAJÍCÍ A OVLÁDANOU OSOBOU A MEZI PROPOJENÝMI OSOBAMI V ROCE 2011**

**Představenstvo potvrzuje, že v roce 2011 nebyla společnost Genisoft, a.s. propojena ani neposkytla žádné takové osobě svou službu.**

A handwritten signature in blue ink, appearing to be 'Petr. Procházka'.

**předseda představenstva**

## **9. ZPRÁVA AUDITORA O OVĚŘENÍ ÚČETNÍ ZÁVĚRKY**

Vzhledem k nesplnění zákonných podmínek nebyl audit z úsporných důvodů realizován.

## **10. NÁVRH PŘEDSTAVENSTVA NA SCHVÁLENÍ ÚČETNÍ ZÁVĚRKY A ROZHODNUTÍ O HOSPODÁŘSKÉM VÝSLEDKU ROKU 2011**

Představenstvo doporučilo valné hromadě společnosti, aby rozhodla, že zisk vytvořený a schválený za běžné období bude ponechán v nerozděleném zisku minulých období.

## **11. ZPRÁVA O ČINNOSTI V OBLASTI VÝZKUMU A VÝVOJE A OBLASTI OCHRANY ŽIVOTNÍHO PROSTŘEDÍ**

### **1) Oblast výzkumu a vývoje**

Vzhledem k orientaci společnosti v roce 2011 pouze na dodávku softwarových služeb a činností s nimi souvisejícími, nevyvíjela společnost v roce 2011 žádné aktivity v oblasti výzkumu a vývoje ani v této souvislosti neúčtovala do výdajů žádné takové náklady.

### **2) Oblast ochrany životního prostředí**

Společnost Genisoft, a.s. provozuje svou činnost způsobem šetrným k životnímu prostředí, důsledně dodržuje veškeré právní předpisy ČR týkající se ochrany životního prostředí a to včetně předpisů upravujících nakládání s odpady a týkající se likvidace odpadů.

## **12. INFORMACE O SKUTEČNOSTECH, KTERÉ NASTALY AŽ PO ROZVAHOVÉM DNI A JSOU VÝZNAMNÉ PRO NAPLNĚNÍ ÚČELU VÝROČNÍ ZPRÁVY A INFORMACE O ZAHRANIČNÍ ORGANIZAČNÍ SLOŽCE**

- 1) Po rozvahovém dni nenastaly žádné skutečnosti, které by byly významné pro naplnění účelu výroční zprávy podle odstavce 1 § 21 Zákona o účetnictví č.563/91 Sb.
  
- 2) Účetní jednotka nemá organizační složku ani samostatnou dceřinou společnost v zahraničí

## **13. ZPRÁVA NEZÁVISLÉHO AUDITORA O PROVĚRCE ZPRÁVY O VZTAZÍCH A O OVĚŘENÍ VÝROČNÍ ZPRÁVY**

Vzhledem k uvedeným skutečnostem auditor neprověřoval tuto Výroční zprávu ani Zprávu o vztazích výše uvedenou.